



**Проведи  
каникулы  
в безопасности!**

## **ЭЛЕКТРОБЕЗОПАСНОСТЬ**

Электроэнергия приводит в движение мир,  
принося благополучие.

Но, наряду с удобством, она может  
представлять опасность.

Соблюдайте правила электробезопасности!



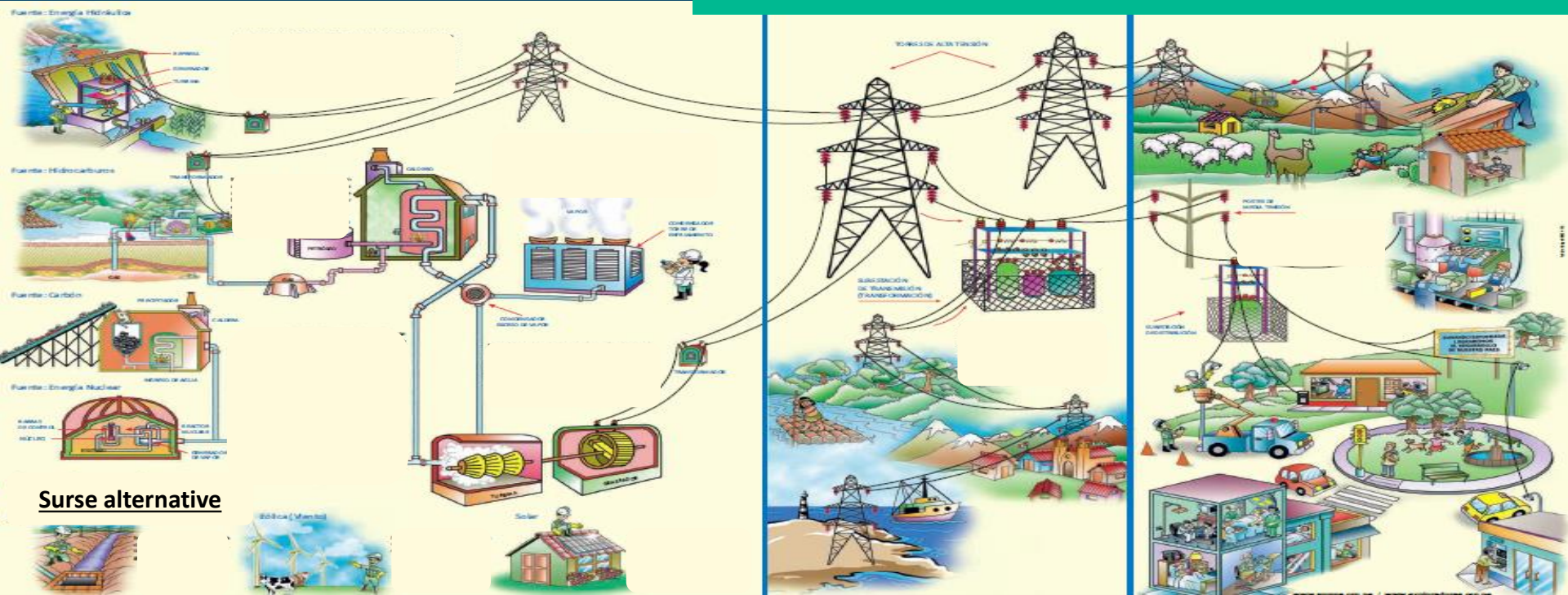


## Электроэнергия -

это свет в твоём доме;

создаёт уют дома, в школе  
или на отдыхе;

включает все  
электрические устройства.



**Surse alternative**



## Производство

Угольные электростанции,  
газовые электростанции,  
атомные электростанции.



## Передача

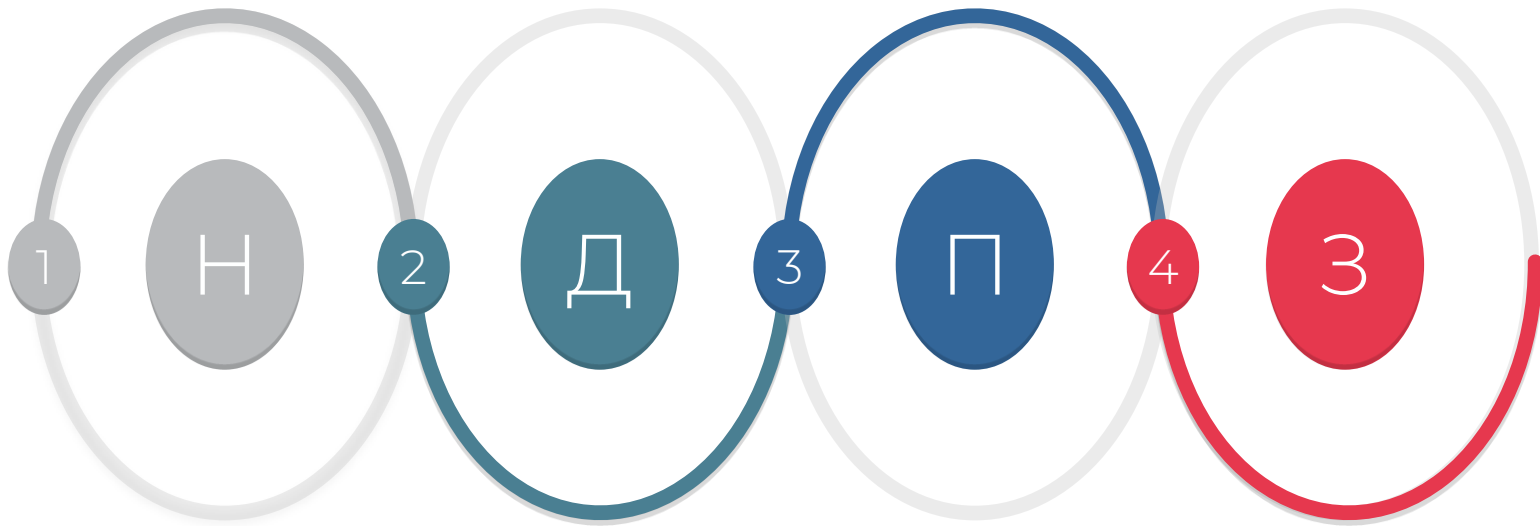
Высоковольтные линии  
передают электричество с  
электростанций на  
распределительные  
подстанции.



## Распределение

Линии электропередачи  
снабжают электричеством  
дома, офисы и заводы.

# Необходимо знать об электроэнергии



Электричество  
**невидима.**

Находится в  
постоянном  
**движении.**

Для  
перемещения  
использует  
**провода.**

Ищет самый  
короткий путь к  
**земле.**

# Электробезопасность



Электричество обеспечивает нам ежедневный комфорт, оно не представляет опасность при соблюдении правил электробезопасности.





**ОПАСНОСТЬ  
ПОРАЖЕНИЯ  
ЭЛЕКТРИЧЕСКИМ  
ТОКОМ**

**Запомни этот знак!**

## 6 „не” дома

Не используй испорченные электроприборы.

Не заходи в ванную с ноутбуком или феном, включенным в розетку.

Не подключай бытовые электроприборы рядом с водопроводным краном.

Не вынимай вилку из розетки, потянув за кабель.



Не касайся проводов электроприборов мокрыми руками.

Не размещайте электрические установки или кабели рядом с источниками тепла.

## 6 „не” на улице

Не подходи к проводам, подозрительно свисающим, порванным или лежащим на земле.

Не лезь на опоры электропередач и на деревья, сквозь крону которых проходят воздушные линии электропередач

Не бросай ничего в электроустановки.

Не играй вблизи электроустановок.

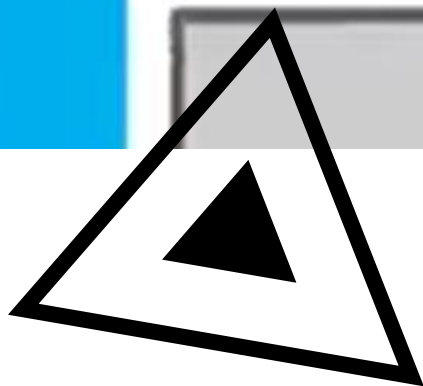
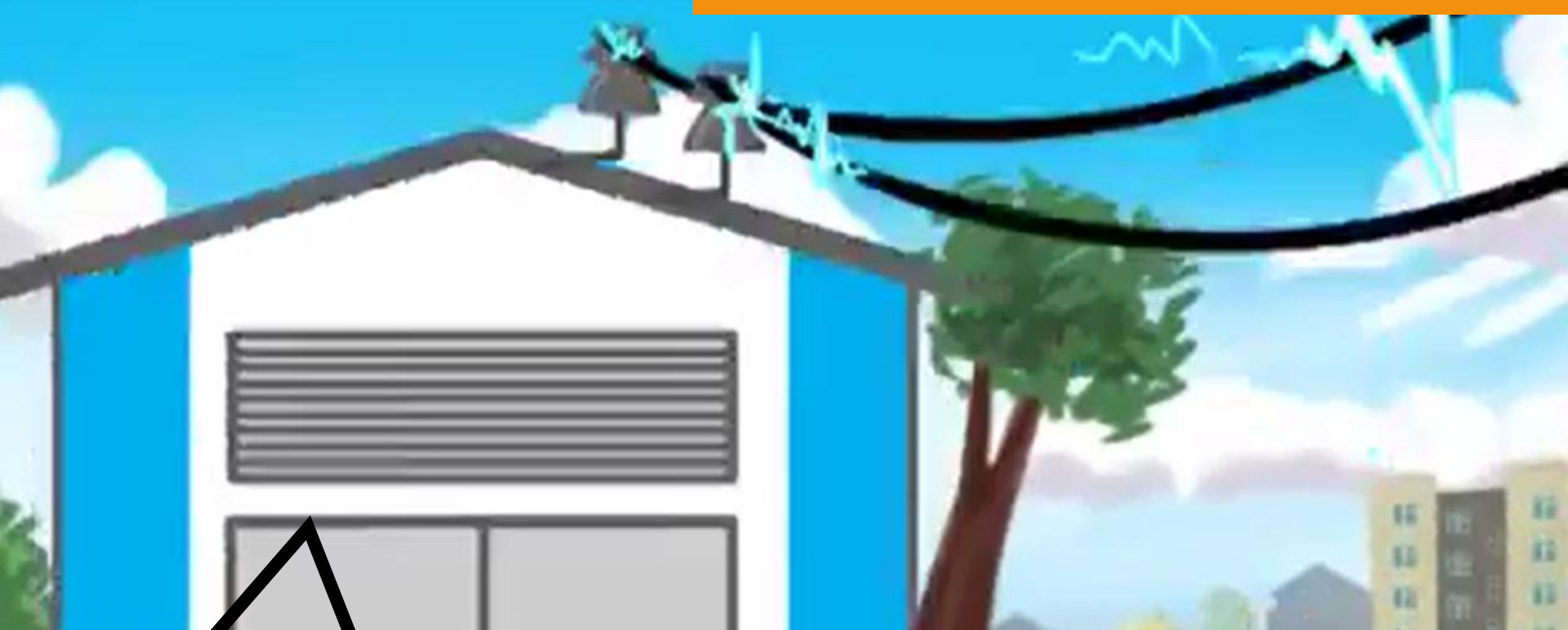
**Электро-  
безопасность**



Не проникай и не подходи близко к электрическим подстанциям.

Не лезь на крыши домов и зданий, над которыми проходят линии электропередач.



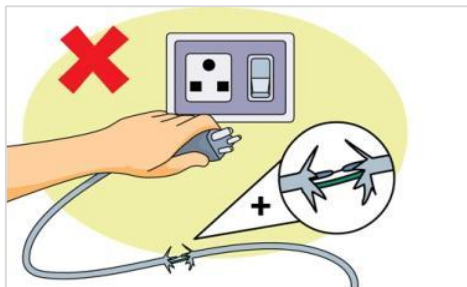


Видео

**Осторожно, дети!**

# Твоя безопасность дома

Будь внимателен и соблюдай правила безопасности!



Повреждения

**Опасно использовать поврежденные электроприборы!** Ремонтировать их могут только специалисты по электрике.



Не тяни

**Не тяни за кабель при отключении прибора, держись за вилку.** Выключай устройство только сухими руками.



Вода

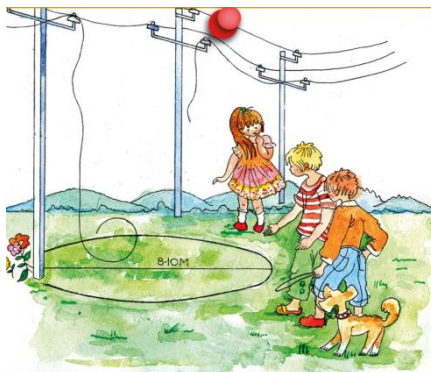
**Не используй электроприборы в ванной комнате.** Не трогай кабели электроприборов мокрыми руками.



Подключение

**Опасно подключать несколько устройств к одной розетке или удлинителю.** Это может стать причиной пожара.

# Твоя безопасность превыше всего!



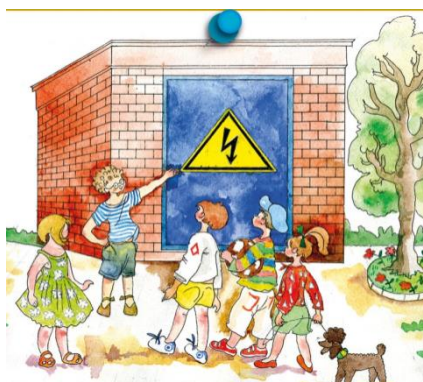
Cablu rupt

Не подходи к проводам, подозрительно свисающим, порванным или лежащим на земле!



Минимальная дистанция  
**20 метров.**

Удаляйся из зоны, двигаясь маленькими шагами, не отрывая стоп от земли.

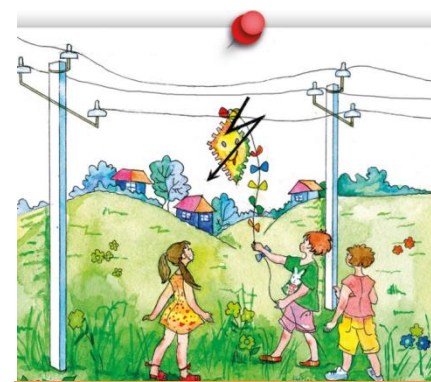


Acces interzis

Не открывай двери э-х подстанций, не заходи за ограждения и барьеры.



Не заходите на территорию электрических подстанций и сетей.



Locuri sigure

Избегай мест вблизи электроустановок. Играй в безопасных местах.



Уделяй особое **внимание** деятельности вблизи электроустановок.

В экстренных ситуациях звони **112** и/ или **022 43 11 11**



**Видео**

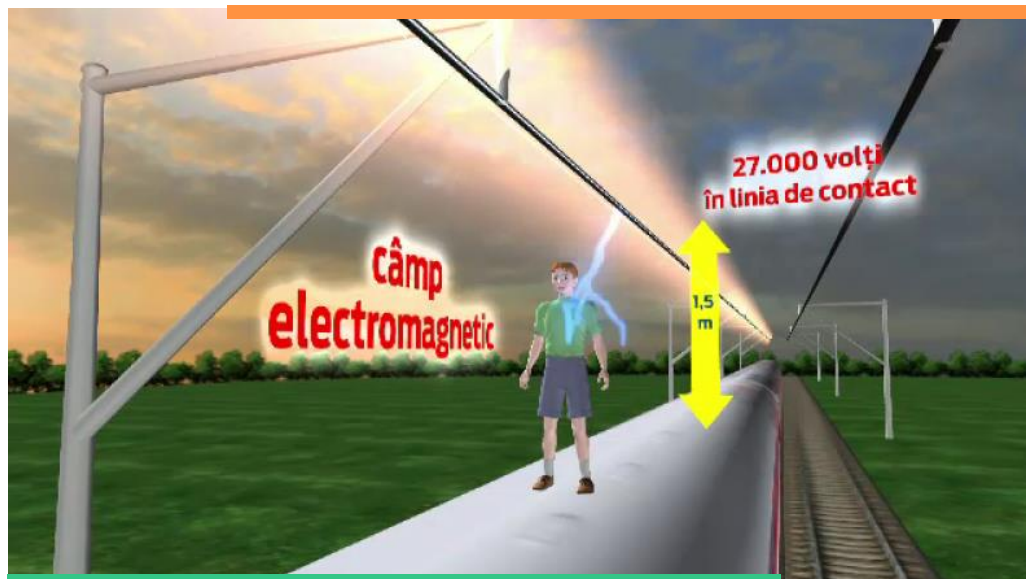
**Правила электробезопасности.**  
Что делать при шаговом напряжении.



# Селфи может стоить жизни!

Не лезь на опоры воздушной линии электропередач!

Опасно залезать на опоры линии передачи электроэнергии, проникать в трансформаторные подстанции или подвалы, где проведены электрические кабели.



В экстренных ситуациях звони:

**112** и/или **022 43 11 11**





**Пожалуйста, останови  
моего отца, если он делает  
что-то небезопасное!  
Я жду его домой  
здоровым!**



**Нет ничего важнее  
безопасности людей.  
Любого несчастного случая  
можно избежать!**

022 43 11 11

[www.premiereenergydistribution.md](http://www.premiereenergydistribution.md)